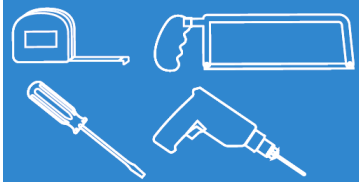


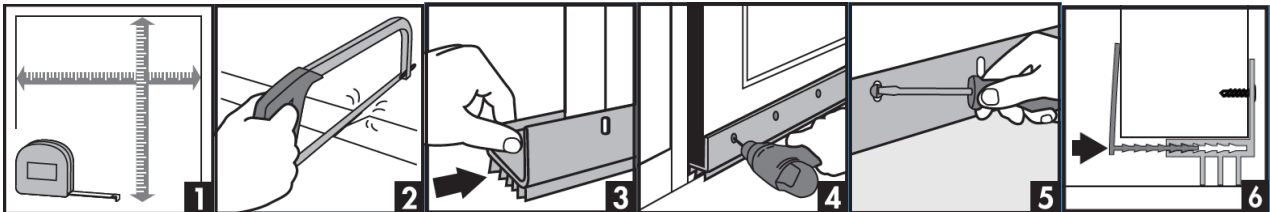
## UNDER DOOR SEAL

### U-Shape Adjustable Storm Door

#### **TOOLS NEEDED:**



#### **INSTRUCTIONS:**



#### **INSTALLATION DETAILS:**

Slotted mounting holes must be facing inside the house. Drill 5/64" holes. Start by screwing the middle hole. 1/8" of the fins must be in contact with the threshold or floor for a complete seal. Test opening and closing before final positioning.



*M-D Canada, a division of M-D Building Products*

**Headquarters**

5720 Ambler Drive, Mississauga, ON, L4W 2B1  
1-800-565-6653 | [service@mdteam.com](mailto:service@mdteam.com)

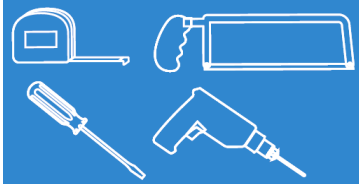
**Retail Distribution Center**

2994 Peddie Rd, Unit 2, Milton, ON L9T 6Y9  
1-888-908-1036 | [retailorders@mdteam.com](mailto:retailorders@mdteam.com)

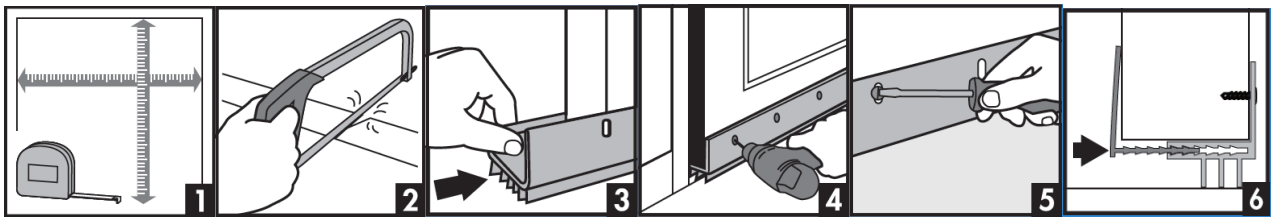
## COUPE-FROID POUR BAS DE PORTE

En forme de U réglable pour contre-porte

### OUTILS NÉCESSAIRES :



### INSTRUCTIONS :



### DÉTAILS POUR L'INSTALLATION :

Les trous de montage doivent être face à l'intérieur de la maison. Percer des trous de 2 mm. Commencer par visser le trou du centre. 3,2 mm des ailettes doivent être en contact avec le seuil de la porte ou le plancher pour une étanchéité complète. Tester l'ouverture et la fermeture avant le positionnement final.



*M-D Canada, une division de M-D Building Products*

*Siège social*

5720 Ambler Drive, Mississauga (Ontario) L4W 2B1  
1 800 565-6653 | [service@mdteam.com](mailto:service@mdteam.com)

*Centre de distribution au détail*

2994 Peddie Road, Unit 2, Milton (Ontario) L9T 6Y9  
1 888 908-1036 | [retailorders@mdteam.com](mailto:retailorders@mdteam.com)